



Informatie boekje voor  
leden en ouders  
Scouting Burgemeester Welschen -  
Meerhoven



<b>In dit infoboekje...</b>			
1. Onze doelstelling	3	6. Onze vrijwilligers	25
2. Onze groep	3	Waar staan wij voor?	25
Onze naam	3	Trainingen	25
Ons gebouw	4	VOG	26
Ons logo	4	Groepsbegeleider	26
Onze organisatie	4	7. Speltak regels	27
Koepelorganisaties	5	Scouts	27
3. Scouting	6	Rowans	27
Geschiedenis van		8. Tips en afspraken	28
Scouting	6	Kleding	28
Scouting nu	8	Dure spullen	28
Wet en belofte	9	GSM's	28
4. Een nieuw lid bij scouting	11	Radio, MP3 spelers, enz.	29
Kennismakingsperiode	11	Verzekeringen	29
Inschrijving en contributie	11	Afmelden	29
Gezondheidsformulier	13	Heimwee	30
Contact met ouders	13	Roken, alcohol, drugs	31
De Installatie	14	Teken, ziekte van Lyme	31
Overvliegen	14	Royement	32
Einde lidmaatschap	14	Email en internet	33
Het uniform welpen,		Verhuur blokhuut	33
scouts en rowans	15	Rugzak	33
Uniform bevers	15	Scouts On Line (s.o.l.)	34
Uniform welpen	15	Reductieregeling	34
Het uniform bij installatie	16	9. Scouting woordenlijst	36
Scoutshop	18		
5. De speltakken	19		
Bevers	20		
Welpen	21		
Scouts	23		
Rowans	24		

**Fout! Bladwijzer niet geïndexeerd.**

**WELKOM BIJ SCOUTING!**

In Meerhoven is onze enthousiaste scoutinggroep actief dé plek waar Uw kind in een gezellige sfeer het spel van scouting kan beleven. Elk kind is welkom, jongens en meisjes, ongeacht afkomst of geloof.



## Scouting Burgemeester Welschen - Meerhoven

### LUPA Nest

verslag. Zo wordt na verloop van tijd het logboek een prachtig naslagwerk vol leuke programma ideeën.

LU nch PA kket.

Een groep van 4 tot 6 welpen met daarin een gids en een helper. De nesten zijn genoemd naar de vier kleuren van de wolvenvacht; zwart, rood, grijs en bruin.

### Overvliegen

Activiteit waarbij leden overgaan naar een oudere leeftijdsgroep.

### Patrouille

Een groep van 4 tot 6 scouts met daarin een patrouille leider (PL) en een assistent patrouilleleider (APL). Elke patrouille heeft een naam van een dieren soort, bijvoorbeeld 'Cheeta's'..

### Pionieren

Techniek om bouwwerken te maken van houten balken en touw. Vooral scouts gebruiken dit veel.

### (A)PL Speltak

(Assistent) Patrouille Leider

Leeftijdsgroep zoals bevers, welpen, scouts en rowans.

### Stam St. Joris

De speltak voor 17+ers.

St. Joris is de ridder die de draak versloeg die jonge meisjes verslond. De legende van St. Joris wordt bij scouting vaak aangehaald als voorbeeld van een edelmoedige strijder tegen het kwaad.

### Swoppen

Ruilen van insignes of ander scouting spullen met andere scouts.

### Teerpoot

Nog niet geïnstalleerde welp. Teerpoot betekent letterlijk 'pasgeboren welp'.

### Troep

De scouts-speltak. In de troep zijn de scouts verdeeld over patrouilles.



## 1. Onze doelstelling

De doelstelling van Scouting Burg. Welschen – Meerhoven wijkt niet af van de doelstelling van onze landelijke vereniging:

Scouting Nederland stelt zich ten doel:

- op grond van de, voor deze tijd aangepaste, ideeën van Baden-Powell,
- door het Spel van Verkennen, een plezierige beleving van de vrije tijd te bieden aan jongens en meisjes, waardoor een bijdrage wordt gegeven aan de vorming van hun persoonlijkheid.

Onze groep is een zogenaamde "open" scoutinggroep, dat wil zeggen dat er plaats is voor elke levensovertuiging.

## 2. Onze groep

Locatie blokhu:  
Kamer van Koophandel

Sliffertsestraat 23, Eindhoven  
Stichting Burgemeester Welschen Meerhoven.  
K.v.K. Eindhoven 17.15.92.58  
Vereniging Burgemeester Welschen Meerhoven.  
K.v.K. Eindhoven 17.21.60.39

Bankrekening  
Internet

15.96.74.743  
[www.scoutingmeerhoven.nl](http://www.scoutingmeerhoven.nl)  
[info@scoutingmeerhoven.nl](mailto:info@scoutingmeerhoven.nl)

Datum oprichting

Oktober 2003

## Onze naam

Onze naamgever, Dr. Reinier Wilhelmus (Rein) Welschen (1941), was burgemeester van Eindhoven van 1992 tot en met 2003. Tijdens zijn burgemeesterschap heeft de heer Welschen getoond veel waarde te hechten aan vrijwilligerswerk. Bij zijn afscheid heeft hij ingestemd met het gebruiken van zijn naam door onze scoutinggroep. De heer Welschen is vanaf het begin onze beschermheer.





## Scouting Burgemeester Welschen - Meerhoven

### Ons gebouw

Onze scoutinggroep maakt gebruik van de linker vleugel van een voormalig stafgebouw van de legerbasis die lag waar nu de wijk Meerhoven ligt.



### Ons logo

Ons logo bestaat uit de bekende Franse Lelie (geel) die door scouting in de hele wereld wordt gebruikt gecombineerd met het logo van onze wijk Meerhoven (groen). In het groene deel zijn duidelijk de twee rechter strepen te onderscheiden; zij stellen het Beatrix kanaal voor. De twee dunne gekruiste streepjes linksboven stellen de landingsbanen voor van het vliegveld; het groene vlak daartussen is onze wijk. De golfjes zijn een verwijzing naar het geplande meer van Meerhoven; echter dit meer is uiteindelijk nooit gekomen.



### Onze organisatie

Onze groep kent dezelfde organisatie structuur als alle andere scoutinggroepen in Nederland. Belangrijkste orgaan in onze groep is de *groepsraad* waarin alle leiding en het bestuur zitting heeft. De groepsraad kiest een bestuur dat de dagelijkse gang van zaken coördineert. Verder kent de groep meerdere *stafteams* die elk de leiding hebben van een van de *speltakken* van onze groep. Scouting kent de volgende speltakken:

Bever	5-7 jaar
Welpen	7-10½ jaar
Scouts	10½-14½ jaar
Rowans	14½-17 jaar

Elke speltak heeft jongens en meisjes.

## Scouting Burgemeester Welschen - Meerhoven



een toilet in de buitenlucht bestaande uit een gat in de grond, een paal om op te zitten en een zeiltje voor de privacy.

### Insignes

Tekens die op het uniform gedragen mogen worden als een kind geïnstalleerd is. Ook vaardigheidsinsignes: tekens die op het uniform gedragen mogen worden als een kind bewezen heeft bepaalde vaardigheden te bezitten.

### Installatie

De installatie is een heel belangrijk moment voor elke bever, welp, scout of rowan. Het is het moment dat je de belofte doet aan jezelf en aan alle andere kinderen om je op de juiste manier in te zetten voor de groep.

### Jamboree

Dit Afrikaans woord betekent letterlijk 'luidruchtige bijeenkomst'. Baden Powell heeft dit woord geïntroduceerd als naam voor zeer grote (internationale) scouting kampen. Het grootste kamp dat we bij scouting kennen is de Wereld Jamboree met vaak meer dan 30.000 deelnemers.

### JOTA

Jamboree On The Air zou je kunnen vertalen als een luidruchtige bijeenkomst in de lucht... Elk derde weekend in oktober maken de scouts over de hele wereld samen met zendamateurs contact.

### Kolonie

De bevers samen met hun leiding vormen samen een kolonie. Ook in de natuur worden een groep bevers een kolonie genoemd.

### Logboek

In het logboek schrijven de scouts van elke zaterdag en van elk kamp een



## 9. Scouting woordenlijst

<b>Afdeling</b>	De rowan-speltak. Onze afdeling heeft nummer <b>RSA 728</b> .
<b>B.P.-dag</b>	Baden-Powell-dag. Op 22 februari waren zowel Lord als Lady Baden-Powell of Gilwell jarig (de oprichters van Scouting).
<b>Regio</b>	Scouting Nederland is verdeeld in ongeveer 40 regio's. Samen met alle Scoutinggroepen uit Best, Eindhoven, Nuenen en Son en Breugel vormen wij <i>Regio Scouting Eindhoven</i> .
<b>Foerage</b>	Etenswaar. (Foerageren betekent het ophalen van etenswaar).
<b>Gids</b>	Een gids is de meest ervaren welp van een nest. Hij geeft het goede voorbeeld aan de andere welpen en ligt de andere welpen uit hoe het bij scouting allemaal gaat.
<b>Helper</b>	De helper vervangt de gids als deze er een keer niet is. Hij of zij wordt misschien over een jaar de gids dus kan nu zijn/haar best doen om een hele ervaren welp te worden.
<b>Horde</b>	De welpen samen met hun leiding vormen samen een horde. Ook in de natuur worden een groep wolven een horde genoemd. In de horde zijn de welpen verdeeld over meerdere nesten.
<b>Hotsjietonia</b>	Het (fantasie)huis van Lange Doener waar de Bevers spelen.
<b>HUDO</b>	<u>H</u> oud <u>U</u> w <u>D</u> armen <u>O</u> pen. Een hudo is



## Koepelorganisaties

Onze scoutinggroep is een van de ongeveer 1500 groepen van de landelijke organisatie *Scouting Nederland*. Onze grote landelijke organisatie is in regio's verdeeld; onze groep vormt samen met 27 andere groepen uit Best, Eindhoven, Nuenen en Son en Breugel *Regio Scouting Eindhoven*. Uw kind is automatisch ook lid van de wereld organisaties van scouting: de *WOSM* en de *WAGGGS*.



Regio Scouting  
Eindhoven  
[eindhoven.scouting.nl](http://eindhoven.scouting.nl)



Scouting  
Nederland  
[www.scouting.nl](http://www.scouting.nl)



WOSM



WAGGGS

[www.scout.org](http://www.scout.org)

[www.wagggsworld.org](http://www.wagggsworld.org)

Onze bevers en welpen zullen soms deelnemen aan activiteiten die door onze regio worden georganiseerd. Onze scouts en rowans zullen dit ook doen, en ze kunnen ook deelnemen aan de landelijke activiteiten (bijvoorbeeld de HIT) en misschien gaat er nog eens iemand naar de grootste activiteit die we bij scouting kennen, de *Wereld Jamboree*, georganiseerd door de *WOSM*.



een scouting traditie...



Scouts geven elkaar de *linker* hand, een traditie die komt van de Afrikaanse krijgers: de rechter hand is de hand waarmee het wapen, de speer, wordt gedragen. De linker hand is de hand van vrede.

### 3. Scouting

Als je 'voetbal' hoort weet iedereen direct waar het over gaat. Ook bij 'judo' of 'ballet' heeft iedereen direct een beeld. Maar probeer maar eens met een paar woorden te omschrijven wat *scouting* is...

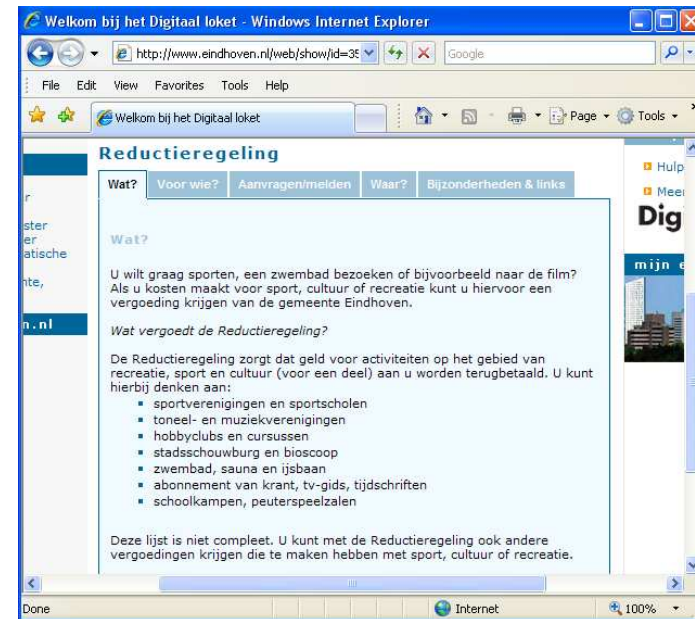
Over *scouting* (vroeger padvinderij) en haar rijke geschiedenis zijn hele bibliotheken volgeschreven en ook op internet is er legio

materiaal te vinden. In dit hoofdstuk vindt U informatie over de *scouting* te beginnen met een korte versie van de geschiedenis.

#### Geschiedenis van Scouting

Het begon allemaal aan het begin van de vorige eeuw met 1 man: Lord Baden-Powell. Op 22 februari 1857 wordt Robert Baden-Powell geboren. Hij is geen erg goede student want hij besteedt zijn tijd liever aan andere dingen. Hij trekt er graag op uit, de bossen in, tot grote ergernis van zijn leraren.

Na de middelbare school kiest hij voor het leger en dat blijkt een goede keuze te zijn. Hij maakt snel carrière en wordt uitgezonden naar India. Na vele omzwervingen komt hij uiteindelijk in Zuid-Afrika terecht. Ondertussen heeft hij een boek geschreven: '*Aids to Scouting*' bestemd voor verkenners in het leger.



Op de website van de gemeente [www.eindhoven.nl](http://www.eindhoven.nl) staat alle info.

#### Stichting leergeld

Stichting leergeld kan ook helpen als er problemen zijn bij het betalen van contributie of een zomerkamp. Kijk eens op [www.leergeld.nl](http://www.leergeld.nl).

## Scouts On Line (s.o.l.)

Scouts en ouders kunnen op elk moment inloggen op de site van Scouting Nederland:

[www.sol.scouting.nl](http://www.sol.scouting.nl).

### Wat kan je online doen?

- Als je ingelogd ben kun je al je persoonlijke informatie die geregistreerd is bekijken – en veranderen.
- Ook kun je telefoonnummers en adressen van andere leden van je speltak zien. Makkelijk als je met elkaar vervoer wilt regelen bijvoorbeeld.
- Je kunt je via de website aanmelden voor bijzondere (landelijke) activiteiten zoals bijvoorbeeld de HIT.



### Hoe begin je?

Een password voor deze site kun je eenvoudig aanvragen door op Login te drukken en dan te kiezen voor:

[Inlog-account aanvragen](#)

Daarna moet je wat gegevens invullen, onder andere je Scouting Nederland lidnummer, en je e-mail adres.

Er wordt dan een password naar je e-mail adres gestuurd.

## Reductieregeling

De gemeente Eindhoven heeft voor mensen met een bescheiden inkomen een reductieregeling. Hiermee kan de gemeente een (gedeelte van) de contributie terugbetalen.

Hij is nog in Zuid-Afrika als in 1899 de Boerenoorlog uitbreekt. Baden-Powell wordt belast met de verdediging van het grensplaatsje Mafeking. Als Mafeking eindelijk bevrijd wordt hebben de troepen van Baden-Powell een beleg van 7 maanden doorstaan. Baden-Powell keert terug naar Engeland als een held:



'de held van Mafeking'. Tot zijn grote verbazing zijn jongens zijn boek, geschreven voor soldaten, gaan lezen en zij spelen een spel... als B.P.-Scouts. Dit vindt Baden-Powell eigenlijk helemaal niet prettig. Hij vindt dat jongens

jongensboeken moeten lezen. Daarom besluit hij 'Aids to Scouting' te herschrijven. Maar eerst wil hij zijn ideeën testen. In augustus 1907 organiseert hij een proefkamp op Brownsea Island met 24 Londense jongens. Het kamp wordt een groot succes. Vlak daarna (1908) verschijnt zijn boek 'Scouting for boys' en het wordt een bestseller in Engeland. Scout-troepen rijden als paddestoelen uit de grond. Kopieën van zijn boeken worden door jongens over de hele wereld gelezen. Ook in Nederland...

## Scouting nu

Scouting is nu bijna 100 jaar oud. En natuurlijk is scouting niet meer zoals 100 jaar geleden. Vroeger droegen we een korte broek met scouting sokken, tegenwoordig is een spijkerbroek ook goed. Scouting is iets minder 'strak', nu, veel speelser, toch zijn er nog een heleboel overeenkomsten.

- Scouting is samen spelen en samenwerken. Scouten kun je niet alleen, bij scouting leer je dat je hele gekke situaties het beste samen oplossen, dat als je sportief samen speelt het veel leuker is. Winnen is bij scouting minder belangrijk, je inzetten daarentegen zeker wel!
- Scouten doe je buiten. Als het maar even kan vind je scouts in de natuur. We houden van buiten spelen!
- Scouting is nieuwe dingen ontdekken. Speurtochten, toneel, kampvuur, een dropping, duiken, kamperen, een fietstocht, een bosspel, elke keer iets nieuws. Scouting blijft spannend!
- Bij scouting leer je doorzetten, leer je wat het betekent om respect voor anderen te moet hebben. Bij scouting verleg je steeds grenzen door heel veel bijzondere dingen te doen en krijg je steeds meer zelfvertrouwen.



## Email en internet

Scouting Welschen heeft haar eigen website:  
[www.scoutingmeerhoven.nl](http://www.scoutingmeerhoven.nl)

De leiding teams en ook het bestuur zijn per e-mail te bereiken:

Bevers	<a href="mailto:bevers@scoutingmeerhoven.nl">bevers@scoutingmeerhoven.nl</a>
Welpen	<a href="mailto:welpen@scoutingmeerhoven.nl">welpen@scoutingmeerhoven.nl</a>
Scouts	<a href="mailto:scouts@scoutingmeerhoven.nl">scouts@scoutingmeerhoven.nl</a>
Rowans	<a href="mailto:rowans@scoutingmeerhoven.nl">rowans@scoutingmeerhoven.nl</a>
Bestuur	<a href="mailto:bestuur@scoutingmeerhoven.nl">bestuur@scoutingmeerhoven.nl</a>
Voorzitter	<a href="mailto:voorzitter@scoutingmeerhoven.nl">voorzitter@scoutingmeerhoven.nl</a>
Secretaris	<a href="mailto:secretaris@scoutingmeerhoven.nl">secretaris@scoutingmeerhoven.nl</a>
Penningmeester	<a href="mailto:penningmeester@scoutingmeerhoven.nl">penningmeester@scoutingmeerhoven.nl</a>

## Mailinglijsten

Onze scoutinggroep maakt veel gebruik van e-mail. Wij hopen dat U ook per e-mail bereikbaar bent, doen voegen wij U toe aan onze mailinglijst. Op verzoek kunnen wij beide ouders toevoegen op de mailinglijsten, ook als ouders gescheiden zijn.

## Verhuur blokhut

In overleg is het mogelijk de blokhut te huren voor (kinder)feestjes. Belangrijk is dat het scoutingprogramma hiermee niet in problemen komt en dat er altijd volwassenen aanwezig zijn. De ruimte moet natuurlijk schoon worden opgeleverd. Vraag de leiding om informatie.



## Rugzak

Scouts en rowans zullen er soms op uit trekken, met een rugzak. Soms kun je een rugzak lenen, van scouting of van iemand anders. Het kan ook zijn dat je een rugzak wilt kopen, koop dan een rugzak tussen de 50 en 65 liter groot.



### Wat is het?

Door de beet van een teek kun je de ziekte van Lyme krijgen. Als dit spinachtige diertje namelijk besmet is, kan hij de ziekte overbrengen op mensen en dieren. Deze infectieziekte kent drie opeenvolgende stadia met steeds ernstigere klachten. Het is dus belangrijk om een teek snel op te sporen en goed te verwijderen. Want als je dit binnen 24 uur op de juiste wijze doet, loop je vrijwel geen risico.

### Omgaan met teken

Tijdens kampen in omgevingen waar teken voorkomen zullen we voor het slapen gaan een teken controle houden. Als we teken vinden noteren we als leiding dit en zullen we dit na het kamp aan ouders melden. We zullen U dan vragen de vindplaats extra in de gaten te houden en bij het zichtbaar worden van kringen of rode plekken naar de dokter te gaan.

### Informatie

Op internet is veel informatie over teken en de ziekte van Lyme te vinden. Ook bij de huisarts is informatie te krijgen.

### Royement

Het is mogelijk dat er een situatie ontstaat waarin een leidingteam, in overleg met het bestuur moet besluiten dat het niet mogelijk is dat een bepaald jeugd lid bij onze scoutinggroep blijft. Het leidingteam zal dan in overleg met het bestuur kunnen beslissen dit jeugd lid te royeren. Natuurlijk zijn dergelijke situaties zeer zeldzaam, maar het kan zijn dat bepaalde problemen de leiding boven het hoofd groeien en dat ze de aandacht te veel afleiding van de andere jeugd leden. Er zal dan getracht worden de ouders op een zo duidelijk mogelijke manier te informeren over de beweegredenen achter dit besluit.



### Wet en belofte

Een scout wordt je niet door simpel een uniform aan te trekken. Om scout wordt je als je er voor kiest een belofte af te leggen! En beloftes doe je niet zo maar!



#### Belofte voor de Bevers

*Ik beloof een goede bever te zijn en leuk samen te spelen met de andere bevers.*

*Jullie kunnen op mijn rekenen!*

#### Belofte voor Welpen

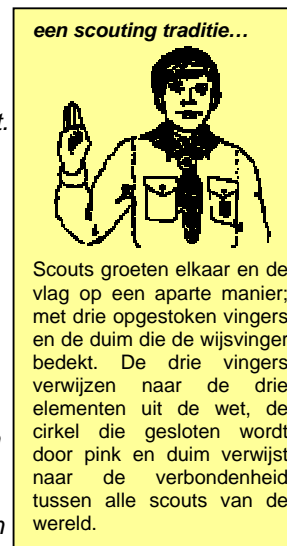
*Ik beloof mijn best te doen een goede Welp te zijn, iedereen te helpen waar ik kan en me te houden aan de Welpenwet. Jullie kunnen op me rekenen!*

#### Belofte voor Scouts

*Ik beloof mijn best te doen een goede Scout te zijn, iedereen te helpen waar ik kan en me te houden aan de Scoutswet. Jullie kunnen op me rekenen.*

#### Bereidverklaring Rowans

*Als rowan wil ik samen met anderen de wereld om mij heen ontdekken en meer leefbaar maken. Met de inzet van mijn mogelijkheden en met eerbied voor alles wat leeft wil ik de kansen die ik krijg benutten. Ik probeer zo goed mogelijk om te gaan met de middelen die mij ter beschikking staan en ik respecteer mijzelf en anderen.*



In de beloftes voor de welpen en de scouts wordt verwezen naar een wet, hier instaan een paar hele simpele maar zeer belangrijke regels:

### Welpenwet

*Een welp speelt samen met anderen in de Rimboe. Hij is eerlijk, vriendelijk en houdt vol en zorgt goed voor de natuur.*

### Scoutswet

*Een scout trekt er samen met anderen op uit om de wereld om zich heen te ontdekken en deze meer leefbaar te maken. Hij/Zij is eerlijk, trouw, en houdt vol. Hij/Zij is spaarzaam en sober en heeft zorg voor de natuur. Hij respecteert zichzelf en anderen.*

een scouting traditie...



Al een welp groet maakt hij met zijn rechter hand een kop van een wolf, met twee rechtopstaande oren (een welp luistert immers met gespitste oren) en de andere vingers vormen de kop.

## Roken, alcohol, drugs

Bij onze scoutinggroep wordt roken door jeugdleden niet toegestaan. Het gebruik van drugs natuurlijk al helemaal niet. Leiding zal niet in het bijzijn van jeugdleden roken. Alcohol gebruik is in beperkte mate toegestaan door 16+ers.

Een scouting traditie...

Met fluitsignalen kun je op grote afstand berichten doorgeven. Enkele bekende berichten zijn:

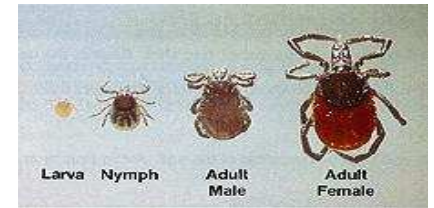
1x fluiten	leiding verzamelen
2x fluiten	PL's/gidsen verzamelen
3x fluiten	iedereen verzamelen
lang-kort-lang-kort	fourageren



## Teken, ziekte van Lyme

In de zomer komen teken veel voor in bossen, struiken en grasvelden. Omdat we als scouts regelmatig de natuur in gaan, is de kans om door een teek gebeten te worden vrij groot. Daarom besteden we aandacht aan teken. Niet om paniek te zaaien, maar om jullie te informeren en te laten weten dat we er alert op zijn!

Een teek ziet eruit als een spinnetje en zit vooral in bossen en struiken. Door een tekenbeet kun je de ziekte van Lyme krijgen. Deze ziekte kan ernstige gevolgen hebben als je er niets tegen doet. Wanneer je de teek binnen 24 uur uit de huid haalt, is de kans op besmetting minimaal. Hoe weet je of je besmet bent? Meestal krijg je een rode ring op de huid, rondom de plaats van de beet of je voelt je griepig. Ga dan naar de huisarts.





## Heimwee

Heimwee is een veel voorkomende fenomeen als kinderen op kamp gaan. Het is altijd even vervelend, maar vrijwel altijd gaat het weer voorbij. De leiding gaat altijd zorgvuldig en serieus met deze situaties om. Ook U kunt helpen om heimwee problemen te verkleinen. Kinderen die vaker bij familie en vrienden hebben gelogeerd zullen minder gauw last hebben van heimwee. Als U kind vaak last heeft van heimwee is het goed leiding daar van in te lichten.

### Goed voorbereiden

Door kinderen goed voor te bereiden op het kamp, is de kans op heimwee minder groot. Vertel er positief en enthousiast over. Laat ze zelf ook vragen stellen.

Geef Uw kind enkele vertrouwde spullen mee als een knuffel, kussen of boekje.

Maak van het afscheid geen drama. Laat vooral als ouder geen eigen emoties zien, de kinderen kunnen uiteindelijk hun eigen emoties een plaats geven, maar als ouders aangeven het afscheid ook 'heel erg' te vinden is dit voor een kind bijzonder moeilijk te begrijpen. Heb als ouder begrip voor emoties van het kind maar laat duidelijk blijken dat het zeker goed komt.

### Op kamp

Leiding zal in geval van heimwee altijd voor afleiding en wat extra aandacht te zorgen. Vaak is een kind een knuffel of een extra glaasje limonade al voldoende. Kinderen mogen bij ons bij problemen naar huis bellen, maar wij raden het wel af. Contact met de ouders versterkt de heimwee meestal. Sommige kampen hebben heimweepilletjes die kinderen met heimwee mogen pakken. Dat kan ook helpen. Maar met genoeg afleiding valt het bij de meeste kinderen wel mee.



## 4. Een nieuw lid bij scouting

### Kennismakingsperiode

De eerste 4 weken kan Uw zoon of dochter gratis deelnemen aan de activiteiten van onze scoutinggroep. Gedurende deze opkomsten kan het aspirant lid ontdekken of scouting iets voor hem of haar is.

### Inschrijving en contributie

Na de kennismakingsperiode dient het inschrijfformulier te worden ingevuld. Vanaf dan wordt er ook contributie geïnd, het bedrag (per maand) is afhankelijk van de speltak. Het inschrijfformulier is ook te vinden op de download pagina van onze website.

Bevers	8 euro
Welpen	12 euro
Scouts	14 euro
Rowans	14 euro

De contributie wordt automatisch afgeschreven naar onze groepsrekening 15.96.74.743.

### Waar wordt contributie voor gebruikt?

- Betaling van de contributie aan de landelijke en regionale koepel organisaties.
- De contributie is voor klein spel materiaal, limonade, enzovoort nodig voor de zaterdag opkomsten.
- Aanschaf algemeen spel materiaal, tenten, keukenuitrusting etc. voor de groep.
- Onderhoud stafgebouw, energiekosten en schoonmaak.
- Cursuskosten voor de leiding.
- Contributie van onze landelijke en regionale koepel organisaties.



### Waar wordt de contributie niet voor gebruikt?

De contributie dekt veel scouting kosten, maar niet alles:

- Voor een weekend, voor de zomerkampen en voor regio-activiteiten worden vaak extra kosten in rekening gebracht.
- Soms heeft een lid speciale spullen nodig, denk maar een zakmes, slaapzak, of rugzak. In een enkel geval kan dit worden uitgeleend door onze scoutinggroep, dit lukt echter niet altijd.
- Oudere leden gaan soms de grens over, dit kan het dan noodzakelijk maken dat deze kinderen een identiteitspas moeten aanschaffen ook al hebben ze die vanwege hun leeftijd volgens de wet in Nederland nog niet nodig.

### Parttime leden

Het kan voorkomen dat een lid alleen om de week kan komen of om andere redenen onregelmatig komt. We hebben hiervoor geen gereduceerde contributie. Dit omdat de directe kosten van een zaterdagopkomst slechts een klein deel van de kosten is die een lid met zich mee brengt. Denkt U maar aan de kosten van (kampeer)materialen, de contributie aan onze landelijke organisatie, enzovoort, deze kosten veranderen niet als een kind minder aanwezig is!



### Radio, MP3 spelers, enz.

Wij denken dat het scouting spel zo leuk is dat de radio en de ipod wel even gemist kunnen worden. Ook deze spullen leiden natuurlijk af van het spel waar de groep mee bezig is daarom willen we niet dat dit soort spullen worden meegenomen.

### Verzekeringen

Ondanks alle voorzichtigheid tijdens de opkomsten en kampen kan er toch iets mis gaan. Wij verwachten van de ouders dat zij alle kosten van ziekte, ongeval of beschadiging van persoonlijke eigendommen voor, tijdens en na de opkomst voor hun rekening nemen, of hiervoor verzekerd zijn. Bij het lidmaatschap van Scouting Nederland is een W.A.- en ziektekosten verzekering inbegrepen, die als aanvulling op de eigen verzekering dient. Mede gelet op de (zomer)kampen wijs ik je erop dat Scouting Burgemeester Welschen GEËN reisverzekeringen afsluit. Scouting Burgemeester Welschen kan niet aansprakelijk gesteld worden voor eventuele verloren en/of beschadigde spullen van haar leden. Wij adviseren je daarom geen dure spullen mee te nemen op kamp. In voorkomende gevallen dienen je ouders zelf een reisverzekering af te sluiten

### Afmelden

Het is voor leiding echt heel erg fijn als ze weten welke kinderen er wel en niet komen op een zaterdag. Daarom willen wij dringend vragen dat, als een kind een keer niet kan, ze zich dan afmelden. Dit kan via e-mail, of via een telefoontje van te voren. De leiding kan er dan voor het programma rekening mee houden.

## 8. Tips en afspraken

Om alles goed te laten gaan willen we graag met onze leden en hun ouders afspraken maken. Maar in dit hoofdstukje zitten ook tal van tips die zullen helpen om alles vlekkeloos te laten verlopen.

### Kleding

Bij scouting wordt in de bossen gespeeld, er wordt geverfd, er wordt gestookt, noem maar op. Soms worden de kleren behoorlijk vuil of ruiken ze naar rook. De kinderen hebben dan een geweldige dag gehad, maar de kleren hebben dan flink te lijden gehad. Geef daarom nooit dure, nette kleren mee!

Nog een tip; na elk kamp houden wij broeken, pyjama's, truien en zelfs dure jassen over. Kinderen herkennen vaak hun eigen kleding niet! Merk daarom alle kleding duidelijk met de naam van uw kind. Op [www.goed-gemerkt.nl](http://www.goed-gemerkt.nl) kunt u al vanaf 9.95 euro 50 instrijklabels bestellen.

*TIP:  
Bedenk dat een katoenen broek sneller droogt en fijner zit als spijkerbroeken tijdens een wandeltocht.*

### Dure spullen

Wij raden iedereen beslist af dure spullen mee te nemen. GSM's, gameboys enzovoort hebben bij scouting een extra risico dat ze stuk gaan. Scouting is op geen enkele manier aansprakelijk als persoonlijk spullen stuk gaan.

### GSM's

Het is steeds normaler dat kinderen GSM's hebben. Dit kan echter enorm irritante situaties opleveren tijdens het scouting spel. Wij raden daarom af dat GSM's worden meegenomen tijdens scouting. Als ze wel worden meegenomen moeten ze uit staan, anders zal de leiding de GSM in bewaring nemen.

## Gezondheidsformulier

Het is voor onze leiding erg belangrijk om op de hoogte te zijn van relevante gezondheids informatie van onze leden. Hiervoor hebben we het gezondheidsformulier gemaakt. Tijdens kampen hebben we deze informatie altijd bij de hand. We willen ouders vragen om ons altijd op de hoogte te brengen als er iets veranderd is met betrekking tot de (geestelijke of lichamelijke) gezondheid van het kind. Dit formulier is ook te downloaden op onze website.

## Contact met ouders

Onze scoutinggroep hecht bijzonder veel waarden aan een goed contact met ouders. Daarom vindt er voor de installatie vaak een ouderbezoek plaats. Scouting is een enorm sociaal gebeuren. Zaken die thuis spelen hebben soms zijn weerslag in hoe een kind in de groep functioneert. Soms zullen we feedback aan ouders geven over het gedrag van onze leden, en soms zullen we advies vragen om hoe om te gaan met bepaalde situaties.

Vaak willen we met scouting U informeren over komende activiteiten. Dit doen we dan met briefjes, echter we gebruiken ook steeds vaker e-mail hiervoor. De leiding is daarom graag op hoogte van uw e-mail adres.



*Ouders zijn ook betrokken bij scouting, vanaf de installatie!*



## De Installatie

De installatie is het moment dat iemand kiest om bij scouting te komen. Een heel bijzonder en feestelijk moment! We proberen altijd om van de installatie een bijzonder moment te maken. Ouders, broers en zusjes zijn altijd welkom bij de installatie. Het is ook een leuk moment om wat foto's te maken.

Tijdens de installatie wordt eerste de belofte afgelegd en de wet opgezegd. Daarna worden de insignes opgespeld en verder het uniform gecompleteerd. Na de installatie hoor je er helemaal bij!

## Overvliegen

Een ander bijzonder moment is het overvliegen. In september en in februari vliegen de leden die daar aan toe zijn over naar de volgende speltak.

## Einde lidmaatschap

Wij hopen natuurlijk dat uw zoon of dochter heel veel jaren lid zal zijn van onze groep. Het kan natuurlijk zo zijn dat er toch een moment komt dat er om wat voor reden dan ook een einde moet komen aan het lidmaatschap. U kunt doen door een uitschrijfformulier in te leveren (download pagina van onze website). Op dit formulier wordt ook gevraagd naar de reden van opzegging, hiermee kunnen wij wellicht onze activiteiten verbeteren!



*catch the scout spirit!*



## 7. Speltak regels

### Scouts

#### Zakmes

Scouts mogen een zakmes dragen als ze het speciale zakmes insigne hebben gehaald. Het zakmes moet aan de volgende eisen voldoen:

- Het lemmet mag niet langer zijn dan de breedte van je hand.
- Het mes moet inklapbaar zijn. Dolken, matrozenmessen en dergelijke zijn dus niet toegestaan bij de Scouts.
- Illegale messen zoals vlindermessen en stiletto's zijn natuurlijk helemaal uit den boze.

#### Dienstrapouille

Elke dag wordt een bepaalde patrouille aangewezen als dienstrapouille. Deze patrouille helpt bij het openen en sluiten, maar ook zal deze patrouille af en toe gevraagd worden bepaalde klusjes te doen, denk bijvoorbeeld aan de afwas.

De dienstrapouille kan gevraagd worden ook na de sluiting nog even mee te helpen met opruimen. Dit betekent dat de *hele* patrouille meehelpt totdat het klusje geklaard is.

#### Logboek

Elke zaterdag wordt aan het einde van de dag het logboek meegegeven aan een van de scouts van de dienstrapouille. Het is dan de bedoeling dat de scout een leuk verslagje maakt van wat er die dag gebeurd is. Ook mag er een leuke tekening gemaakt worden in het logboek. De volgende zaterdag moet het logboek weer terug naar scouting!

### Rowans

#### Alcohol

In Nederland mag er geen alcohol geschonken worden aan jeugdigen onder de 16. Natuurlijk houden we ons aan deze regel en verder zullen we alcohol gebruik altijd binnen de perken houden. De begeleiding zal hier toezicht op houden.

probleemgedrag. Dit kan betekenen dat een kind erg teruggetrokken is of juist erg druk, etc. Deze kinderen zijn uiteraard ook welkom bij Scouting. We willen graag dat Scouting een bijdrage kan zijn voor de ontwikkeling van ieder kind. En vaak is het samenspelen en samenwerken in een groep kinderen heel goed om het goed omgaan met elkaar beter te leren. Ieder stafteam zal zijn best doen om deze kinderen te begeleiden. Dit betekent dat we als leiding soms ook thema-avonden bijwonen om hierover met elkaar van gedachten te wisselen. Maar we kunnen niet alles! Elke situatie wordt apart bekeken en besproken worden (per kind, per speltak) of het wel of niet zinvol en haalbaar is om het kind lid te laten zijn (of blijven) van de speltak.

## VOG

Sinds 2006 moeten alle nieuwe vrijwilligers bij scouting een Verklaring Omtrent Gedrag (VOG) aanvragen bij de gemeente.

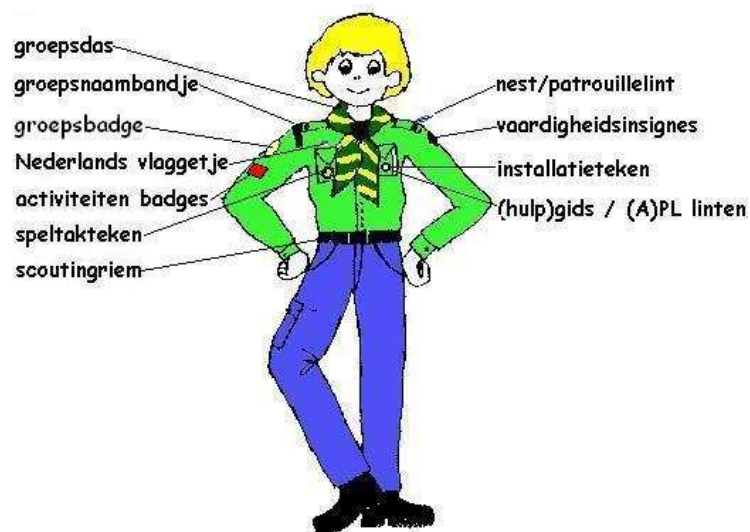
## Groepsbegeleider

De groepsbegeleider is iemand uit het bestuur die de leiding begeleidt. De groepsbegeleider bespreekt met een leidingteam bijvoorbeeld de knelpunten in de samenwerking, of de manier van omgaan met de kinderen. Zij bekijkt ook de mogelijkheden om trainingen (cursussen) te volgen. Oftewel: de groepsbegeleider houdt een oogje in het zeil voor wat betreft de kwaliteit van de speltak en het stafteam. Soms hebben ouders kritische vragen of opmerkingen richting de leiding van hun kind. Dit is uiteraard prima! Wanneer u als ouders iets vreemd, raar of ongepast vindt, nodigen wij u ten eerste uit dit met het desbetreffende stafteam te bespreken. Mocht het onverhoopt zo zijn dat u, naar uw idee, niet gehoord wordt of het onderwerp liever niet rechtstreeks met hen bespreekt, dan willen wij graag dat u de groepsbegeleider van uw klacht op de hoogte brengt. Deze kan dan met het betreffende team gaan praten, wat waarschijnlijk een hoop oplost. Als lid of als ouder kijk je vanuit een ander gezichtspunt naar de groep, waardoor de leiding (en ook de groepsbegeleider) wel eens iets over het hoofd kan zien!

## Het uniform welpen, scouts en rowans

En scout draagt zijn uniform met trots; hij laat met het dragen van zijn uniform zien dat hij graag bij die club wil horen. Elke zaterdag draag je het uniform en ook tijdens de kampen. Als het echter echt veel te warm is voor het uniform dan draag je het scouting T-shirt en onze das.

Zo ziet het uniform er uit voor de welpen, scouts en rowans:



Natuurlijk heeft elke speltak een eigen kleur blouse: bevers rood, welpen groen, scouts beige, en rowans brique.



## Het uniform bij installatie

Het uniform bestaat bij de installatie uit de volgende onderdelen:

### Bevers:

Das (\*) + dasring  
Naambandje (\*)  
Groepsbadje (\*)  
Speltakteken  
Beverpetje  
Bever blouse

### Scouts:

Das (\*) + dasring  
Naambandje (\*)  
Groepsbadje (\*)  
Speltakteken  
Installatieteken  
Beige blouse  
Patrouille lint (\*\*)

### Welpen:

Das (\*) + dasring  
Naambandje (\*)  
Groepsbadje (\*)  
Speltakteken  
Installatieteken  
Groene blouse  
Nest lint (\*\*)

### Rowans:

Das (\*) + dasring  
Naambandje (\*)  
Groepsbadje (\*)  
Speltakteken  
Installatieteken  
Brique blouse

(\*) De das, en het naambandje kun je alleen via onze scoutinggroep krijgen. Voor de das betaal je 7 euro. De groepsbadje kost 3 euro. (het naambandje is gratis).

(\*\*) Het nest lint en het patrouille lint blijven eigendom van de groep.

## T-shirt en trui

Het groeps-T-shirt en de groepstrui zijn geen officieel uniform maar zijn soms wel heel handig. Het T-shirt kost 10 euro, de trui 15 of 25 euro, afhankelijk van de maat.

## Scoutingriem

De scoutingriem is geen verplicht uniform deel maar wellicht een leuk cadeau voor bij de installatie!

## Vaardigheidsinsignes en activiteiten badges

Welpen en scout kunnen laten zien dat ze bepaalde vaardigheden onder de knie hebben. Daarmee kunnen ze *vaardigheidsinsignes* verdienen. Bij sommige bijzondere grote activiteiten worden als herinnering activiteiten badges gegeven. Ook deze mogen op het uniform.

## 6. Onze vrijwilligers

### Waar staan wij voor?

De leiding van de verschillende speltakken hebben met elkaar een leuke klus te klaren. Uiteraard spelen samenwerking en overleg daar een heel belangrijke rol in. Wij vinden het erg belangrijk dat een stafteam goed functioneert en dat ieder stafflid zich daarin thuis voelt. Want als de leiding het onderling goed en gezellig heeft, dan hebben de kinderen dat ook! De verschillende stafteams denken dan ook goed na over de samenstelling van hun team. We hebben minimum leeftijden afgesproken waarop iemand leiding kan worden, omdat we vinden dat het een verantwoordelijke taak is waar we voor staan. Jonge stafleden kunnen als 'hulpstaf' instromen, wat betekent dat ze minder verantwoordelijkheid op hun schouders krijgen en meer ondersteuning van de anderen mogen verwachten. Alle nieuwe leiding wordt rustig ingewerkt en wegwijs gemaakt, door het stafteam en door de groepsbegeleider.

### Trainingen

Als iemand een paar maanden leid(st)er is en het graag wil blijven, verwachten we dat hij/ zij een cursus voor leiding gaat volgen. Deze cursussen zijn ontwikkeld door Scouting Nederland en worden gegeven door speciale Scoutingtrainers uit de regio. In zo'n cursus komt bijvoorbeeld aan bod wat de specifieke leeftijdskenmerken zijn van de kinderen van de speltak waar iemand leiding is. Zo kan hij/zij het spel en zijn/haar uitleg steeds beter aanpassen aan die groep. Ook worden er veel spelideeën uitgewisseld en discussies gevoerd over het nut of de waarde van Scoutingspecifieke ceremonieën (zoals bijvoorbeeld het 'openen' en 'sluiten', of de installatie). Het doel van zo'n cursus is dat iedere leid(st)er bewust, enthousiast en verantwoord bezig is. In ieder speltak komen we ook wel kinderen tegen met

## Rowans

De rowans hebben veel activiteiten die te vergelijken zijn met de scouts; er is echter een verschil; rowans hebben zelf een veel grotere inbreng in hun programma. De rowans kiezen een eigen bestuur, bestaande uit een voorzitter, een penningmeester, een secretaris en eventueel meerdere leden. Samen met hun begeleiding kiezen de rowans hun activiteiten en bereiden ze voor. De begeleiders houden de uiteindelijke verantwoording en zullen naarmate de rowans meer aankunnen ook meer aan hen overlaten.

Voor rowans zijn ook eigen activiteiten op regio niveau, bijvoorbeeld het een volleybaltoernooi, het darttoernooi en het explorerweekend. Ook zijn er soms hele bijzondere landelijke en internationale activiteiten waar rowans aan deel kunnen nemen zoals de nationale jamboree, internationale kampen en natuurlijk de Wereld Jamboree!

*De rowans zijn jongens en meisjes van 14½ tot 17 jaar.*



...een rowan in een boomhut waarin hij overnachtte...

## Betekenis van de insignes:

Installatieteken



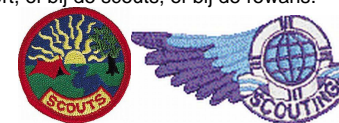
Aan dit teken kun je zien dat je de belofte hebt afgelegd.

Speltakten



Aan dit teken kun je zien of je bij de welpen hoort, of bij de scouts, of bij de rowans.

Nationaliteitsvlaggetje

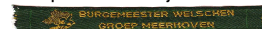


De bevers en welpen mogen het nationaliteitsvlaggetje dragen als ze met scouting in het buitenland zijn geweest, de scouts en explorers als ze in het buitenland hebben overnacht. Op de linkerborstzak komt het boven de flap, strak tegen de naad aan. (zie ook kader op pagina 18)

Activiteiten badges

Deze badges herinneren aan scouting activiteiten waaraan je deelgenomen hebt. Hierop staat de naam van onze groep.

Groepsnaambandje



Groepsbadje



Deze badge met ons bekende logo wordt ook op de rechter mouw gedragen. (Meer over ons logo is te vinden op pagina 4)

Groepsdas



Dit is het duidelijkste herkenningsteken van onze groep. De groene driehoekige das met gele rand is van veraf te herkennen. De das wordt opgerold boven de kraag gedragen.

Nest/patrouillelinten

Elk nest en elke patrouille hebben eigen kleuren linten. De linten blijven eigendom van de groep. De hulpgids en de APL's hebben één lint op hun borstzakje aan de binnenzijde (vlakbij de knopen). De gids en de PL hebben twee linten.

(hulp)gids / (A)PL linten

## Scoutshop

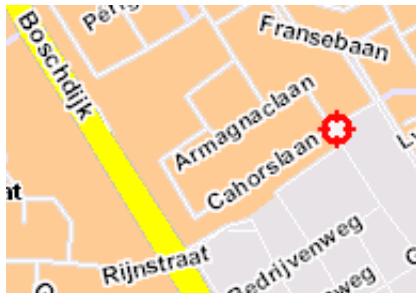
In Eindhoven is er een ScoutShop in Achtse Barrier.

**Het adres:** Cahorslaan 20

**Mailadres** [scoutshopeindhoven@scouting.nl](mailto:scoutshopeindhoven@scouting.nl)

**Telefoon:** 06 – 51520167

**Kaartje:**

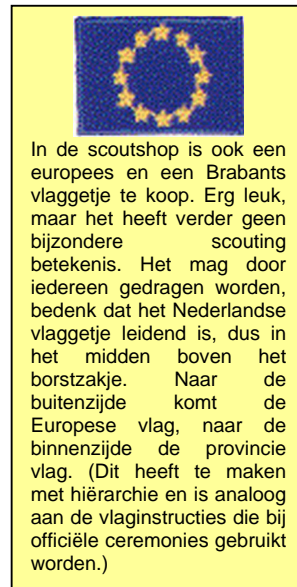


### Openingstijden

maandag van 19.00 tot 21.00 uur  
woensdag van 14.00 tot 16.00 uur  
donderdag van 19.00 tot 21.00 uur

Je kunt ook via internet bestellen:

<http://www.scoutshop.scouting.nl>



## Scouts

Bij scouts staat veelzijdigheid van de activiteiten en de zelfstandigheid van kleine groepjes (patrouilles) voorop. Elke patrouille heeft een patrouille leider (PL) en assistent (APL), veel activiteiten worden in deze groepjes ondernomen. Een ervaren patrouille kan zonder hulp

Scouts zijn jongens en meisjes van 10½ t/m 14½

### PL-raad

Soms vergadert de leiding met de PL's en APL's om bijvoorbeeld te bespreken hoe het in de patrouilles gaat. Dit heet de PL-raad.

van leiding een complete kamp opzetten, inclusief tent en keuken. Zelfstandig een maaltijd koken, zelfs op een open vuur en daarna het zaakje weer opruimen zal een patrouille moeten kunnen. Naast kamperen willen scouts op nog veel meer terreinen hun grenzen verleggen; sport en spel, trektochten, abseilen, kabelbanen, een dropping, vlotvaren, toneel, en noem maar op! Scouts zullen ook veel leren; hoe een kompas werkt, eenvoudige maar ook

ingewikkeldere knopen, kaartlezen en zich oriënteren in het veld. Naast de activiteiten van onze eigen groep zullen scouts ook deelnemen aan regio activiteiten als het houthakkerskamp, de



kookwedstrijden en de Regio Scouting Wedstrijden (RSW). Individueel kunnen scouts ook bijzondere activiteiten deelnemen zoals bijvoorbeeld het trapperskamp en de HIT.

De scoutsopkomst is op zaterdag, van 13.30 tot 16.30 uur maar dit loopt soms wel uit.

### Een scouting traditie...

De scouts openen en sluiten hun opkomsten met het hijsen en strijken van de vlag. De scouts gaan op een lijn, of in een kring staan. De leden van een patrouille staan naast elkaar, de PL staan rechts, de APL links van de patrouille.

Tijdens de opening en de sluiting staat iedereen in de houding (leider zegt 'troep staat'). Iedereen houdt dan uit respect voor elkaar en de vlag zijn mond dicht en staat stil. Na het hijsen of strijken gaat iedereen er iets makkelijker bij staan, met de handen op de rug en de voeten iets uit elkaar (de leider zegt 'troep rust'). Bij de opening wordt na het hijsen van de vlag de wet opgezegd door de PL of APL.

De activiteiten van de welpen zijn heel divers, denk maar aan sport, spel en speurtocht, handvaardigheid, pionieren (bouwen met hout en touw), natuur en milieu en koken en stoken. Welpen kunnen als ze laten zien bepaalde vaardigheden te hebben ook Insignes verdienen.

Als nieuwe welpen bij de horde komen, zijn zij symbolisch 'pasgeboren' en worden ze 'teerpoten' genoemd. Alle welpen van de horde zijn onderverdeeld in groepjes. Dit zijn nesten en ze worden geleid door de wat meer ervaren welpen, de gids en de helper.



De welpenopkomst is op zaterdag, van 14.00 tot 16.30 uur.

**Een scouting traditie...**

Bij de welpen heeft elke leid(st)er een naam van een dier uit het jungleboek. Bijvoorbeeld *Akela* de wolf, de leider van de horde, of *Bagheera*, de zwarte panter, of *Baloe*, de bruine beer, hij leert jonge wolven de wet van de jungle...



of Kaa de slang...

## 5. De speltakken

Bij scouting spelen de leden samen met hun leeftijdsgenoten. We hebben daarvoor vijf leeftijdsgroepen die we *speltakken* noemen:

Speltak	Leeftijden	Draaitijden
Bevers	5 tot 7 jaar	Zaterdag 14:00 – 16:30
Welpen Sionie	7 tot 10½ jaar	Zaterdag 14:00 – 16:30
Welpen Bandarlog	7 tot 10½ jaar	Vrijdag 18:30 – 20:30
Scouts	10½ tot 14½ jaar	Zaterdag 13:30 – 16:30
Rowans	14½ tot 17 jaar	Zaterdag avond

In alle speltakken spelen jongens en meisjes samen.



Rowans



Welpen



Bevers



Scouts



Lange Doener

## Bevers

De bevers spelen in de "Wereld van Lange Doener". Deze fantasiewereld geeft leiding houvast voor veel speel avontuur. Het spel speelt zich af in en om het huis van Lange Doener: Huize Hotsjietonia. In Hotsjietonia is een aantal ruimtes waar volop gespeeld kan worden.

*De bevers zijn jongens en meisjes van 5 tot 7 jaar.*

Of geknutseld, of waar je gewoon lekker rustig kunt zitten. Natuurlijk heeft het huis ook z'n vaste bewoners: Pompedomp, Lapezak, Frederik Scheuremaar en Hippe Springveer. Samen met het beestenspul maken zij er altijd een gezellige boel van en zorgen zij voor een levendig en fantasierijk spel. Lange Doener speelt in Hotsjietonia de centrale rol: hij stimuleert, is altijd enthousiast en houdt een oogje in het zeil. Een of twee keer per jaar gaan de Bevers een nachtje logeren in Huize



### Een scouting traditie...

De bevers openen en sluiten hun opkomsten met een liedje. Bij de opening zingen ze samen in de kring:

*Bevers gaan, een kijkje nemen, in Huize Hotsjietonia. Ze spelen mee met Langedoener, dat wordt feest, dat wordt feest, dat wordt feest, ja reken maar!*

*Bevers gaan, een kijkje nemen, pak de handen van elkaar. Stap maar door de deur naar binnen, dat wordt feest, dat wordt feest, dat wordt feest, ja reken maar!*

En bij de sluiting klinkt het lied:

*We stappen door de deur naar buiten, want de middag is weer om, dag Lapezak, dag Frederik Scheurmaar, dag Lieve Juffrouw Pompedomp. De Bevers vonden het heel fijn, in Hotsjietonia te zijn, in Hotsjietonia te zijn!!*

Hotsjietonia. Bij de bevers leren de kinderen op een speelse manier samen spelen, eerlijk en vriendelijk zijn voor elkaar (en voor de leiding). Als het even kan spelen de kinderen elke zaterdag buiten

De beveropkomst is op zaterdag, van 14.00 tot 16.30 uur.

## Welpen

De welpen zijn vernoemd naar de jonge wolven uit het beroemde boek van Rudyard Kipling, "Jungle Boek". Op dit beroemde boek is het thema van het welpenspel gebaseerd. Het Jungle Boek gaat over een mensenkind, Mowgli, dat wordt opgenomen in een welpenhorde. Hij wordt opgevoed door dieren uit de jungle en samen met hen maakt hij avonturen mee en hij leert van hen. De welpen kruipen als het ware in de huid van Mowgli over en onder begeleiding van de dieren uit de jungle (de leiding) leren ze en doen ze leuke activiteiten.

*De welpen zijn jongens en meisjes van 7 tot 10½ jaar.*

### Een scouting traditie...

Bij de welpen roept Akela bij de opening heel hard "RIMBOE". Dan verstopten de welpen zich zo snel mogelijk. De leiding mag dan geen enkele welp meer zien zitten!



Als Akela dan "YALAHIIIIIIII" roept komen alle welpen zo snel mogelijk in een kring staan.

Als Akela dan op zijn hurken gaat zitten doen de welpen dit ook allemaal en we zeggen samen: "A-ke-la wij doen ons best!"

Dan springen de welpen recht met onze twee handen naast ons hoofd, en van iedere hand steken we de twee vingers omhoog waarmee we ook groeten

Gids van diensnest zegt dan "Djib, djib, djib" en de welpen doen vlug hun linkerhand naar beneden en antwoorden "Wij dob, dob, dob!".

Dan is heel ons openingsritueel afgelopen en kunnen we met de activiteit beginnen.